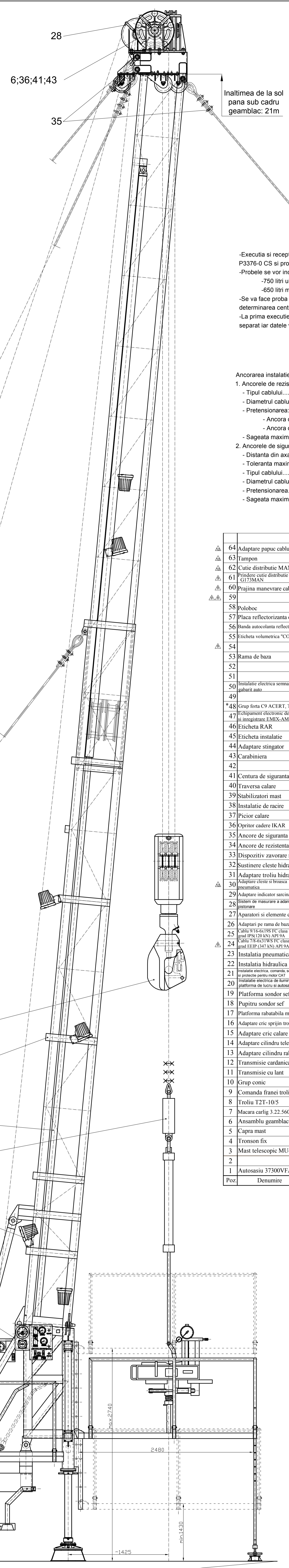
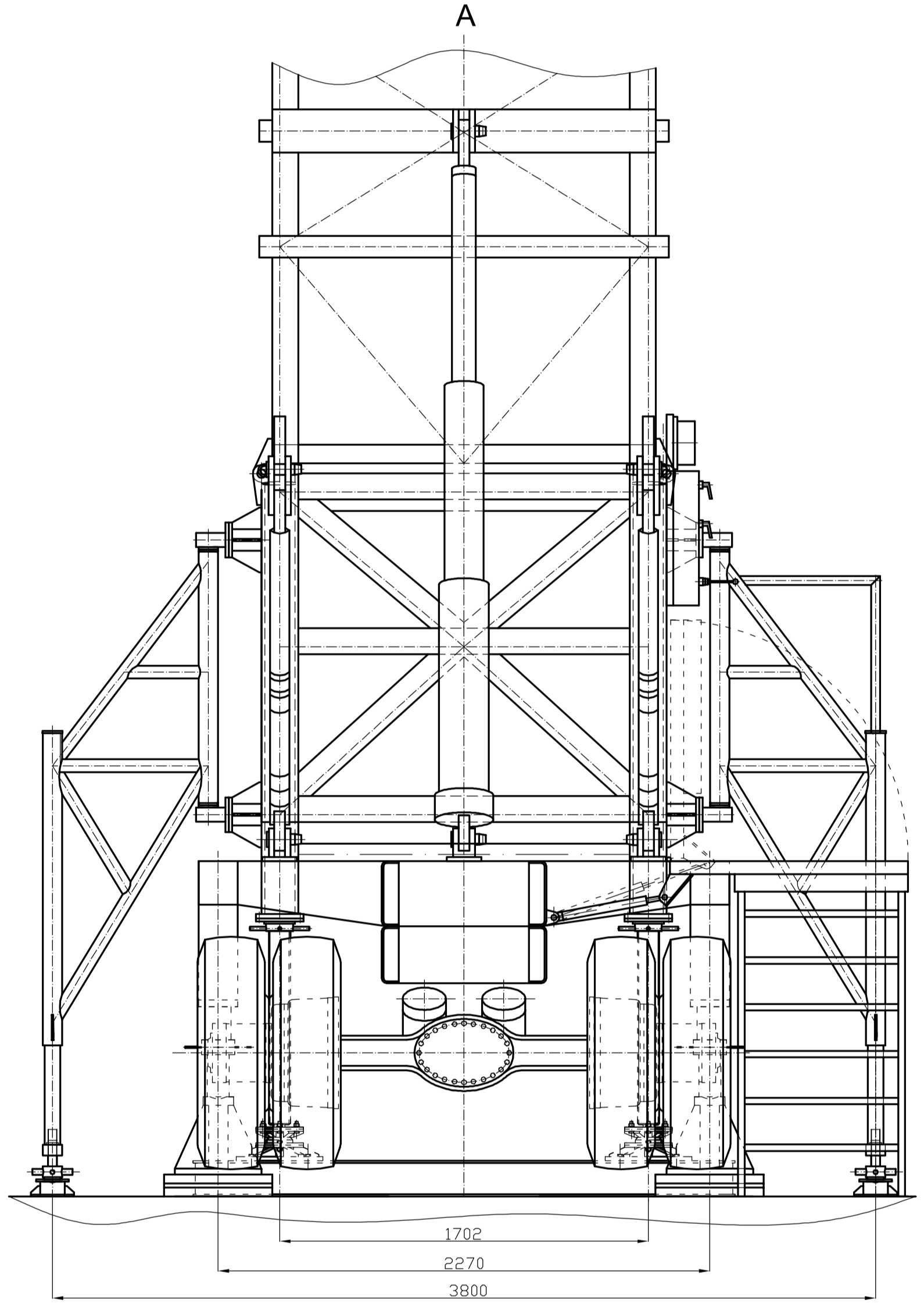


CARACTERISTICI TEHNICE:

- Sarcina maxima de lucru la carlig 50 tf
- Puterea nominala/turatia a motorului de antrenare 220 kw (300 CP)/1800-2200 rot/min
- Moment maxim 1220 Nm/1400 rot/min
- Numarul de fire la sistemul de manevra macara-geamblac 6
- Inaltimea maxima de la sol pana sub geamblac 21 m
- Viteza maxima a vantului cu sarcina la carlig 60knots (110 km/h)
- Mastul:
 - Tipul mastului telescopice cu doua tronsoane in "U"
 - Capacitatea API 65 ts (59 tf)
 - Rabateroa mastului cu cilindru hidraulic
 - Telescoparea mastului cu cilindru hidraulic
 - Ancorarea mastului:
 - cu 4 ancore de rezistenta la sasiul autospeciala
 - cu 4 ancore de siguranta la sol (cu intindere mecanica)
- Geamblacul:
 - Manevra 4 role Ø560 mm
 - Lacarit 1 rola Ø462 mm
- Macara carlig:
 - Numar de role 3
 - Diametrul rolor Ø560 mm
 - Capacitatea API 65 ts (59 tf)
- Toba de manevra:
 - Dimensiunile tobei Ø382xØ1100 -792 mm
 - Nr. viteze 6 + 1 R
 - Forta maxima in cablu la al treilea rand 10 tf
 - Diametrul cablului Ø22 mm
 - Dimensiuni tambur frana Ø1100x210 mm
 - Ambreiaj pneumatic AB 700x125
- Toba de lacarit:
 - Dimensiunile tobei Ø382xØ900 -792 mm
 - Nr. viteze 6 + 1 R
 - Forta maxima in cablu la al treilea rand 5 tf
 - Diametrul cablului Ø14 mm
 - Dimensiuni tambur frana Ø900x210 mm
 - Ambreiaj pneumatic AB 600x125
- Autosasiu:
 - Tip 37.300 VFA (6x6) Roman Brasov
 - Ampatament:
 - Axa 1-2 1575 mm
 - Axa 2-3 3190 mm
 - Axa 3-4 1370 mm
 - Masa totala tehnica admisa 37000 kg
 - Masa admisa pe axele 1+2 2x8000 kg
 - Masa admisa pe axele 3+4 2x10500 kg
 - Masa proprie autosasiu 11500 kg
 - Portanta autosasiului 25500 kg
- Masa totala in transport 36900 kg
- Masa pe axele 1+2 15884 kg
- Masa pe axele 3+4 21016 kg
- Masa totala pentru inmatriculare fara autorizatie speciala 32000 kg
- Masa admisa pe axele 1+2 2x7000 kg
- Masa admisa pe axele 3+4 2x9000 kg
- Viteza maxima 80 km/h
- Panta maxima 30%
- Garda la sol:
 - Fata 326 mm
 - Spate 330 mm
- Roti, pneuri 12.00R2- tube type (profi on-off) 12+1buc
- Motor CATERPILLAR C9 ACERT, diesel, 4 timpi, 6 cilindri in linie, supraalimentat intercooling, Tier III
- Capacitatea cilindrica 8,8 litri
- Putere nominala 220 kW (300 CP) /1800-2200 rpm
- Moment maxim 1220 Nm / 1400 rpm
- Alezaj 112 mm
- Cursa 149 mm
- Convertizor de cuplu TS40-ESLF, raport de multiplicare 2,46
- Cutie de viteze CATERPILLAR TH31-E61A
- Trepte de viteze 6+1
- Rapoarte in cutia de viteze:
 - Treapta 1 4,4
 - Treapta 2 2,33
 - Treapta 3 1,53
 - Treapta 4 1,00
 - Treapta 5 0,71
 - Treapta 6 0,6
 - Treapta R 3,96
- Priza de putere (PTO) pe cutia de viteze
- Cutie de distributie:
 - Tip CD 1500, diferential interaxial blocabil, cuplare permanenta fata
 - Rapoarte 1,00, 1,69 si pozitie neutra pentru cuplare priza putere totala
 - Comanda electropneumatica
- Puncti spate PT 13+PS 13, motoare, cu ABS, raport 8,82
- Punte fata PF 7 directoare, motoare, cu ABS, raport 8,82
- Axa fata VO70 directoare
- Echipament electric:
 - Conditii de exploatare ADR
 - Tensiune 24 V
 - Alternator 24 V / min 150A
 - Baterii 2x12V-min 150 Ah
- Dimensiuni de gabarit la transport rutier:
 - Lungime 11950 mm
 - Latime 2500 mm
 - Inaltime 3975 mm



Inaltimea de la sol pana sub cadru geamblac: 21m

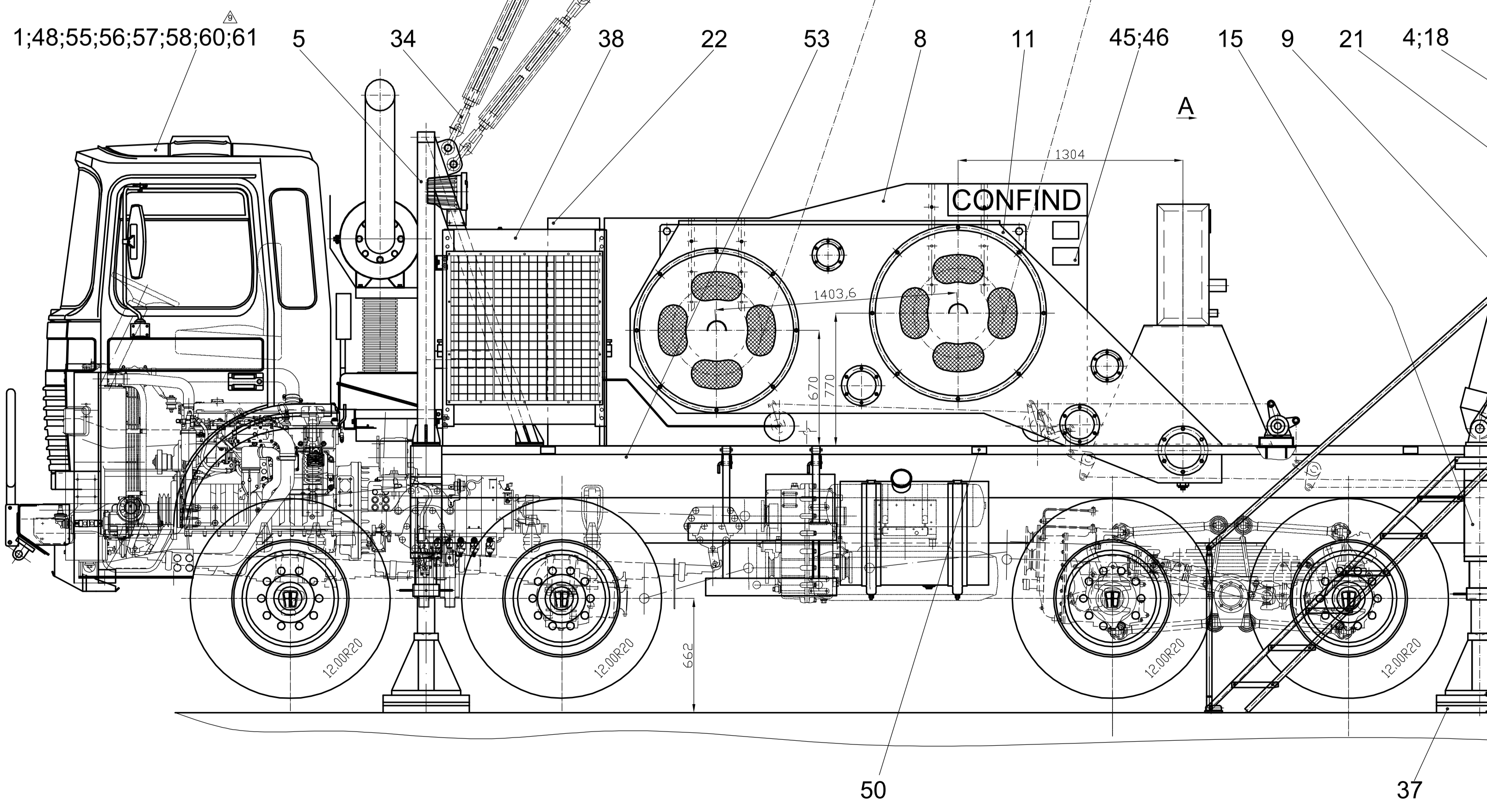
CONDITII TEHNICE:

- Executia si receptia instalatiei se va face conform caietului de sarcini cod P3376-0 CS si programului de incercari cod P3376-0 PI.
- Probele se vor incadra in urmatoarele nivele maxime de ulei si motorina:
 - 750 litri ulei hidraulic H46A;
 - 650 litri motorina.
- Se va face proba de cantarire pe axe si pe fiecare parte a instalatiei pentru determinarea centrului de greutate al ansamblului, in pozitia de transport.
- La prima executie a instalatiei, subsansamblele principale se vor cantari separat iar datele vor fi puse la dispozitia proiectantului.

ANCORARE

- Ancorarea instalatiei se va face cu ancore de rezistenta si de siguranta astfel:
- Ancorele de rezistenta:
 - Tipul cablului 7/8-6x19S FC clasa 6x19 grad IPS(286kN) API 9A
 - Diametrul cablului 7/8 in (22 mm)
 - Pretensionarea:
 - Ancora de la geamblac la autosasiu 1500 lb (681 kgf)
 - Ancora de la tronsoanelor inferioare la autosasiu 1000 lb (454 kgf)
 - Sageata maxima a cablului 3 in (76 mm)
 - Ancorele de siguranta:
 - Distanța din axa sondei (longitudinal si transversal) 60 feet (~18 m)
 - Toleranta maxima de montaj, egala in fiecare directie ±10 feet (±3 m)
 - Tipul cablului 5/8-6x19S FC clasa 6x19 grad IPS(157kN) API 9A
 - Diametrul cablului 5/8 in (16 mm)
 - Pretensionarea 1000 lb (454 kgf)
 - Sageata maxima a cablului 8 in (203,2 mm)

Δ	Pos	Rev	NR	DESCRIERE	PROIECTAT	VERIFICAT	APROBAT	DATA	
Δ	64			Adaptare papuc cablu	P4367-00	1	-	20	
Δ	63			Tampon	B37520010	4	-	0,5	
Δ	62			Cutie distributie MAN	G173P32N	1	-	350	
Δ	61			Prindere cutie distributie G173MAN	P4143-00	1	-	406	
Δ	60			Prajina manevrare cablu	P3668-62.00	2	-	9,224	
Δ	59								
Δ	58			Poloboc	S100500800103	2	-	1	
Δ	57			Placa reflectorizanta camion	M1001000050303	1	-	0,8	
Δ	56			Banda autocollanta reflectorizanta	P3376-56	1	-	0,4	
Δ	55			Eticheta volumetrica "CONFIND"	S1099000510308	1	-	0,7	
Δ	54								
Δ	53			Rama de baza	P3376-53.00	1	-	1200	
Δ	52								
Δ	51								
Δ	50			Instalatie electrica senzualizare platforma auto	P3376-50.00	1	-	15	
Δ	49								
Δ	48			Grup foata C9 ACERT, TH31	-	1	-	Caterpillar	
Δ	47			Echipament electronic de masura si inregistrare EMX-AM-100	P3376-47.00	1	-	Digilog	
Δ	46			Eticheta RAR	P3376-46	1	-	AI	
Δ	45			Eticheta instalatie	P3376-45	1	-	AI	
Δ	44			Adaptare stingator	P3376-44.00	1	-	5	
Δ	43			Carabiniera	EC 12.3	1	-	Interhabis Bases	
Δ	42								
Δ	41			Centura de siguranta	EH 16	1	-	Interhabis Bases	
Δ	40			Traversa calare	P3376-40.00	1	-	220	
Δ	39			Stabilizatori mast	P3376-39.00	1	-	212	
Δ	38			Instalatie de racire	P3668-38.00A	1	-	150	
Δ	37			Picior calare	P3376-37.00.00	4	-	59	
Δ	36			Optiv cadere IKAR	art 112	1	-	EN 160	
Δ	35			Ancore de siguranta	P3376-35.00	1	-	178	
Δ	34			Ancore de rezistenta	P3376-34.00.00	1	-	100	
Δ	33			Dispozitiv zavorare mast	P3376-33.00	1	-	100	
Δ	32			Sustinere eleste hidraulic	P3376-32.00	1	-	260	
Δ	31			Adaptare troliu hidraulic	P3376-31.00	1	-	127	
Δ	30			Adaptare client si treaca pneumatica	P3376-30.00.00	1	-	302	
Δ	29			Adaptare indicator sarcina la carlig	P3376-29.00	1	-	47	
Δ	28			Sistem de masurare a sarcinii de greutate	P3376-28	1	-	20	
Δ	27			Aparatori si elemente de fixare	P3376-27.00	1	-	50	
Δ	26			Adaptari pe rama de baza	P3376-26.00	1	-	300	
Δ	25			Cablu 7/16-6x19S FC clasa 6x19 grad IPS(286kN) API 9A	P3376-25	1	-	L=2000m 1408	
Δ	24			Cablu 7/16-6x19S FC clasa 6x19 grad IPS(157kN) API 9A	P3376-24	1	-	L=170m 337	
Δ	23			Instalatie pneumatica	P3376-23.00	1	-	200	
Δ	22			Instalatie hidraulica	P3376-22.00	1	-	1000	
Δ	21			Instalatie electrica, comanda, armare si protectie pentru motor CAT	P3376-21	1	-	50	
Δ	20			Instalatie electrica de iluminat mast, platforma de lucru si autosasiu	P3376-20	1	-	100	
Δ	19			Platforma sonder sef	P3376-19.00	1	-	200	
Δ	18			Pupitru sonder sef	P3376-18.00	1	-	100	
Δ	17			Platforma rabatabila modulata	P3896-17.00	1	-	760	
Δ	16			Adaptare cric sprijin tronsoan fix	P3376-16.00	1	-	374	
Δ	15			Adaptare cric calare	P3376-15.0	1	-	280	
Δ	14			Adaptare cilindru telescopare	P3376-14.00	1	-	504	
Δ	13			Adaptare cilindru rabatere	P3376-13.00	1	-	300	
Δ	12			Transmisie cardanica	P3376-12.00	1	-	88	
Δ	11			Transmisie cu lant	P3376-11.00	1	-	300	
Δ	10			Grup conic	P3376-10.00	1	-	435	
Δ	9			Comanda franei troliului	P3376-09.00	1	-	239	
Δ	8			Troliu T2T-10.5	P3376.08.00.00.00.0	1	-	6555	
Δ	7			Macara carlig 3 22.560 MC-65	P3376-07.00.00	1	-	1320	
Δ	6			Ansamblu geamblac	P3376-06.00.00	1	-	927	
Δ	5			Capra mast	P3376-05.00.00	1	-	260	
Δ	4			Tronsoan fix	P3376-04.00	1	-	1004	
Δ	3			Mast telescopice MU-65	P3376-03.00	1	-	4150	
Δ	2								
Δ	1			Autosasiu 37300VFA	Specific 923.0018	1	-	Roman Brasov 11500	
Δ	Poz			Denumire	Nr. desen STAS	Buc	Material	Observatii	Masa, kg



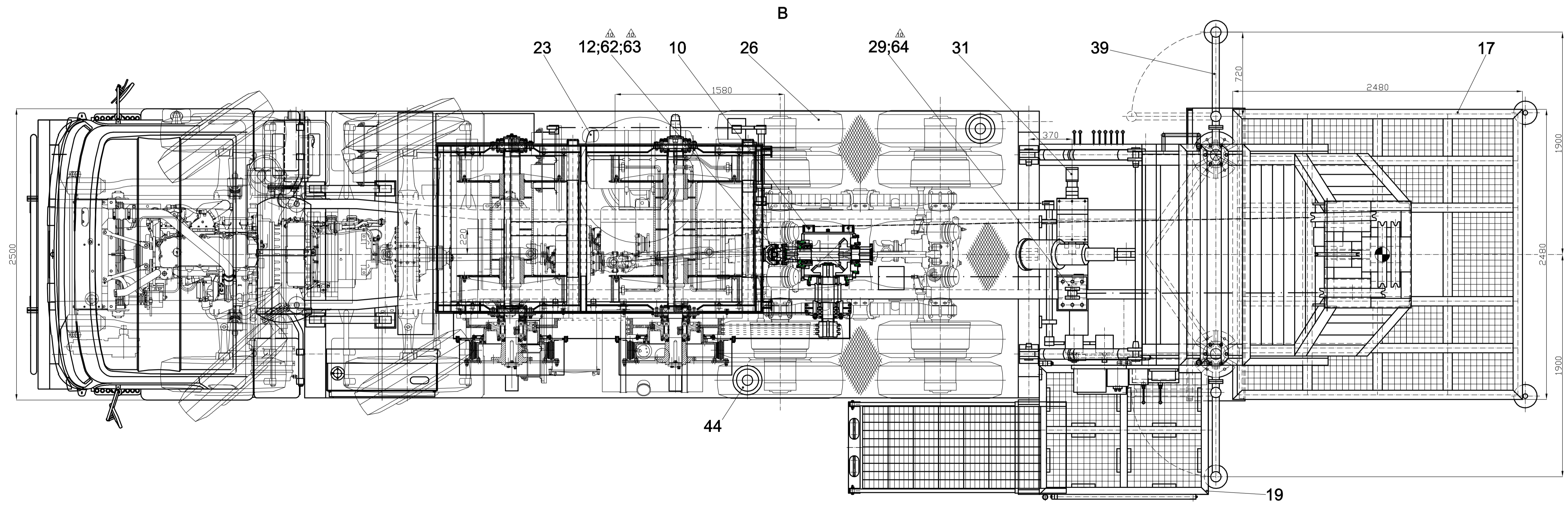
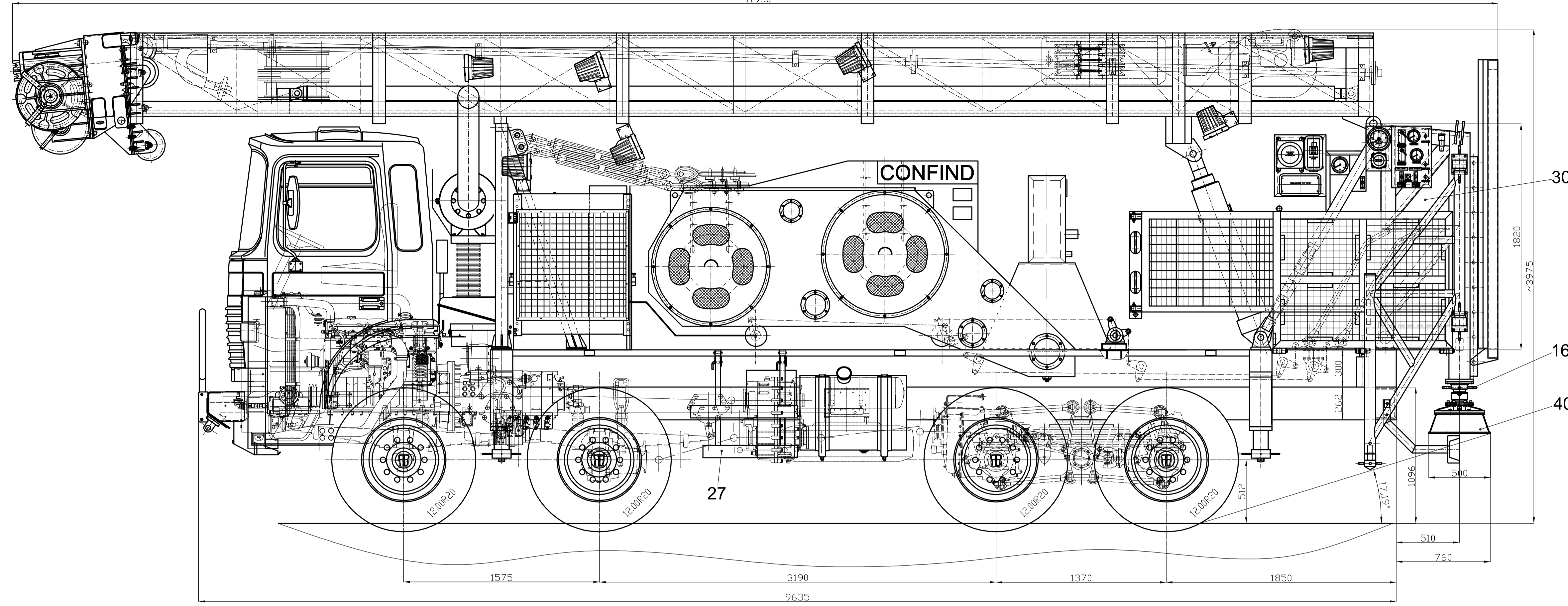
Nota:

- * - Masa poz.48 este inclusa in poz.1.
- Eticheta volumetrica "CONFIND", poz.55 se va lipi pe cabina, centrata, in partea din fata.
- Banda reflectorizanta poz.56 se va lipi pe laterala ramei de baza.
- Placile reflectorizante poz.57 se vor lipi pe platforma de lucru in pozitie de transport.

REV	NR	DATA	DESCRIERE	PROIECTAT	VERIFICAT	APROBAT	DATA
Δ	7	310	Introduc poz. 62, 63 si 64	G. Musat	BC	MG	23.09.2013
Δ	7	273	Introduc poz. 60, 61 si modificat nota	G. Musat	BC	MG	12.08.2013
Δ	2	42	Introduc poz. 59 si modificat nota	G. Musat	BC	MG	09.02.2012

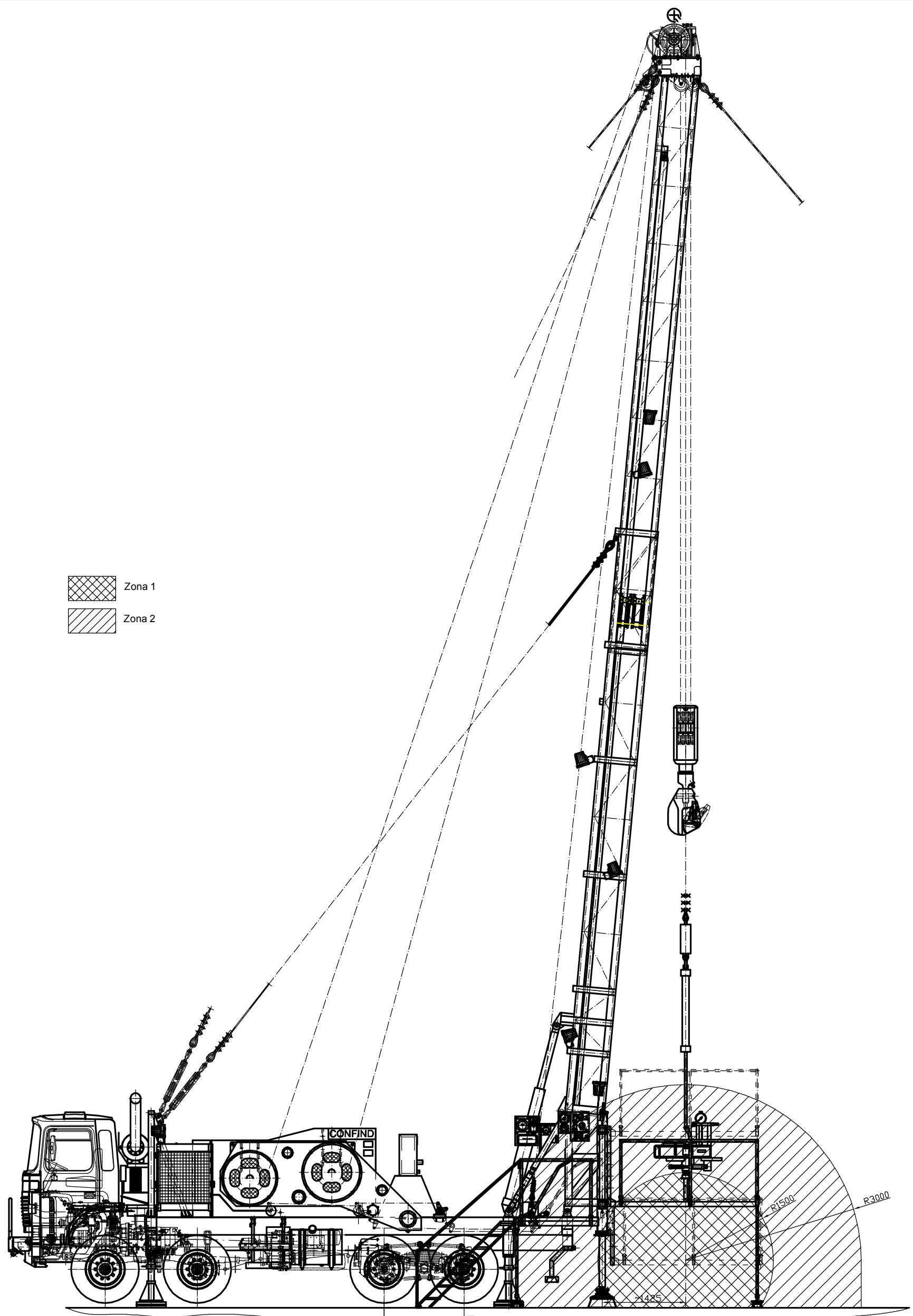
Proiectat: AUTOTROLIU CU MAST-AM12/50
 Nr. desen: P3376-00
 Masa neta: 36900 kg
 Planse: 1/3

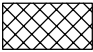

-11950



7	319	Introdus poz. 62, 63 si 64	G.Musat	BC	MG	23.09.2013
7	273	Introdus poz. 60, 61 si modificat nota	G.Musat	BC	MG	12.08.2013
2	42	Introdus poz. 59 si modificat nota	G.Musat	BC	MG	09.02.2012
REV.	NR.	DESCRIERE	PROIECTAT	VERIFICAT	APROBAT	DATA
Denumire: AUTOTROLIU CU MAST-AM12/50						
Produc: Autotroliu cu mast AM12/50						
Nr. desen: P3376-00			Material:		Masa neta: 36900 kg	
Nr. desen beneficiar:			Scara: 1:20		Pliansa: 2 / 3	

S.C. CONFIND - S.R.L.
CAMPINA



 Zona 1
 Zona 2

REV.	NR.	FISA REV.	DESCRIERE	PROIECTAT	VERIFICAT	APROBAT	DATA
7	319		Introdus poz.62, 63 si 64	G.Musat	BC	MG	23.09.2013
7	273		Introdus poz.60, 61 si modificat nota	G.Musat	BC	MG	12.08.2013
2	42		Introdus poz.59 si modificat nota	G.Musat	BC	MG	09.02.2012



**S.C. CONFIND - S.R.L.
CAMPINA**

Denumire : **AUTOTROLIU CU MAST-AM12/50**

Produs : Autotrolu cu mast AM12/50

Nr. desen : **P3376-00**

Nr. desen beneficiar :

Material : Masa neta:
36900 kg

Scara: Plansa:
1:20 3 / 3