

Pressure equipment

Pressure equipment, including pressure vessels are manufactured in compliance with in the quality management system ISO 9001: 2008.

For the execution of pressure vessels according to ASME B & PV Code, CONFIND has the authorization certificate no. 35771 for 'U' stamp, from the American Society of Mechanical Engineers(ASME) as well as for 'NB' stamp from National Department of Inspectors for Boilers and Pressure vessels from USA.

For the European Community market, CONFIND manufactures boilers, pressure vessels and piping in



Pressure equipment

full compliance with European Directive 97/23/EC and the following standards:

- EN 13445-1÷5 Unfired pressure vessels;
- EN 13480-1÷5 Metallic industrial piping;
- EN 12953-1÷12 Requirements for firing systems for solid fuels for the boiler;
- EN 12952-1÷16 Water-tube boilers and auxiliary installations;

Pressure equipment

CONFIND has certified laboratories for:

- NDE – RT, UT, MT, PT, VT according to ASME B&PV Code Section V and european standards EN 13018 (visual), EN 1435 (radiographic), EN 1714 (ultrasound), EN 571-1 (dye penetrant), EN 1290 (magnetic particles);
- Mechanical testing according to ASTM A 370 and ISO 6892 (pulling), ISO 148-1 (impact notch), ISO 6506-1 (Brinell hardness), ISO 6507-1 (Vickers hardness), ISO 6508-1 (Rockwell hardness)



Pressure equipment

Products:

- Buffers – compressed air tanks;
- Bi-phase and three phase separator for crude oil;
- Scrubbers, dampening bottles filters for gas compressors;
- Heat exchangers;
- Condensators;
- Direct flame heaters;
- Biomass boilers;
- Pig stations;
- Slug catchers;
- Industrial piping;



Pressure equipment

Orientative maximum technical characteristics:

Pressure: 110 bar

Length: 12 m

Diameter: 2500 mm

Weight: 40 t

Specific equipment:

- Area: 10000 sqm;
- Travelling bridges: 2 x 20 t;
- Gas/plasma cutting: t=60/35 mm; L=12m; l=3m;
- Plate rolling : $\varnothing_{\min} = 500$ mm, $L_{\max} = 3$ m, $t_{\max} = 40$ mm;



Pressure equipment

- Chamfering machine: L=12 m, t=40mm
- Automatic submerged arc welding
- Automatic welding beam for stainless steel
- Weldycars
- Semiautomatic welding machines
- Manual welding machines
- Blasting system: 8 x 12 x 8 m
- Painting system: 8 x 12 x 8 m

Design:

PV Ellite, OhmTech, Inventor, Solid Works

Pressure equipment

Accreditat pentru CERTIFICARE

 SR EN ISO/CEI 17021:2007
 CERTIFICAT DE ACREDITARE
 nr. SM 093/2009

AEROQ
 Organism Acreditat pentru Certificarea Sistemelor de Management – SR EN ISO/CEI 17021
 Membru Asociat la Organizația Europeană pentru Calitate - EOQ

CERTIFICAT
 nr.: 463

Se certifică **Sistemul de Management al Calității** al
CONFIND S.R.L.

Sediu social: România, Câmpina, Strada Progresului, nr. 2, Județul Prahova
 Care este conform cu :
SR EN ISO 9001:2008, EN ISO 9001:2008

Domeniu: Fabricarea de construcții metalice și părți componente ale structurilor metalice. Tratarea și acoperirea metalelor. Fabricarea aparatelor de distribuție și control a electricității. Fabricarea de pompe și compresoare. Fabricarea echipamentelor de ridicat și manipulat. Fabricarea utilajelor pentru extracție și construcții. Producția de caroserii pentru autovehicule, fabricarea de remorci și semicamion. Repararea echipamentelor electrice. Lucrări de construcții a clădirilor rezidențiale și nerezidențiale, inclusiv lucrări de reabilitare termică la clădiri. Lucrări de construcții a proiectelor utilitare pentru fluide: alimentări cu apă, stații de colectare și epurare a apelor uzate, rețele de canalizare. Proiectare și execuție linii electrice, aeriene și subterane, cu tensiuni nominale de 0,4kV-20kV și posturi de transformare cu tensiunea nominală superioară de cel mult 20 kV. Lucrări de instalații de gaze naturale, industriale și neindustriale, sisteme de distribuție a gazelor naturale, racorduri de înaltă presiune, stații de reglare-măsurare-predare a gazelor naturale, conducte de transport, stații de comprimare, instalații tehnologice de suprafață aferente producției și immagazinării gazelor. Proiectare și execuție instalații electrice interioare pentru construcții civile și industriale, bransamente aeriene și subterane, la tensiunea nominală de 0,4 kV. Lucrări de instalații tehnico-sanitare. Lucrări de execuție și montaj încălziri centrale. Lucrări de execuție și montaj echipamente și utilaje tehnologice la clădiri și construcții ingineresti. Întreținerea și repararea autovehiculelor. Activități de testări și analize tehnice. Fabricarea altor produse din cauciuc.

Punct de lucru - Florești, Strada Gării, nr. 1, Județul Prahova

Domeniu: Fabricarea de construcții metalice și părți componente ale structurilor metalice. Producția de rezervoare, cisterne și containere metalice. Fabricarea de recipiente, containere și echipamente sub presiune. Fabricarea și repararea de scule și dispozitive de intervenție pentru activități de foraj și extracție. Lucrări de execuție și montaj echipamente și utilaje tehnologice la clădiri și construcții ingineresti. Activități de testări și analize tehnice.

Puncte de lucru - Comuna Berca, Sat Sătuț, Strada 1 Decembrie, Județul Buzău
 - Comuna Independența, DJ 251, Galați – Pechea, km. 22, Jud. Galați
 - Comuna Oprîșenești, DN 2B, km. 41, Jud. Brăila

Domeniu: Fabricarea de construcții metalice și părți componente ale structurilor metalice. Operații de mecanică generală. Repararea echipamentelor electrice. Transporturi rutiere de mărfuri (inclusiv substanțe, mărfuri periculoase și deșuri periculoase). Activități de servicii anexe extracției petrolului brut și gazelor naturale. Fabricarea de suruburi, buloane și alte articole filetate. Fabricarea de nituri și șaibe. Fabricarea utilajelor pentru extracție și construcții. Fabricarea altor mașini și utilaje speciale.
Prevederi suplimentare privind aplicabilitatea cerințelor ISO 9001:2008 și domeniul conținut în acest certificat se pot obține prin consultarea organizației.

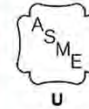
Referințe: Certificat de acreditare RENAR nr. SM 003/28.09.2009
 Raport audit nr. 1893/16.07.2012

| | | |
|------------------------------------|-------------------------------|-------------------------------------------|
| Data recertificării: 16.07.2012 | Data expirării: 15.07.2015 | Data certificării inițiale: 31.10.2002 |
|------------------------------------|-------------------------------|-------------------------------------------|

Valabilitatea certificatului este condiționată de efectuarea auditurilor de supraveghere anuale, confirmată prin rapoartele de audit și de reevaluarea completă a SM odată cu recertificarea acestuia înainte de expirarea perioadei de valabilitate (3 ani).
 Acest certificat poate fi suspendat sau retras, dacă prin auditurile de supraveghere se constată că nu se mențin condițiile în baza cărora a fost emis.

Director
 Ing. Constantin AVRAM

F-103R-96 / Ed. 9
 AEROQ S.R.L. – Strada Feleacu, nr. 14 B, Sector 1, București, România



CERTIFICATE OF AUTHORIZATION

The named company is authorized by the American Society of Mechanical Engineers (ASME) for the scope of activity shown below in accordance with the applicable rules of the ASME Boiler and Pressure Vessel Code. The use of the certification mark and the authority granted by this Certificate of Authorization are subject to the provisions of the agreement set forth in the application. Any construction stamped with this certification mark shall have been built strictly in accordance with the provisions of the ASME Boiler and Pressure Vessel Code.

COMPANY: **Confind S.R.L.**
 Str. Gării
 Florești, Prahova 107255
 Romania

SCOPE:
Manufacture of pressure vessels at the above location and field sites controlled by the above location (This authorization does not cover impregnated graphite)

AUTHORIZED: **December 12, 2012**
 EXPIRES: **December 12, 2015**
 CERTIFICATE NUMBER: **43,707**

Boyan A. Eder

Vice President, Conformity Assessment

Jan M. Wils

Director, Conformity Assessment



Pressure equipment

Bureau Veritas Italia S.p.A. is a  Notified Body under the number 1370

BUREAU VERITAS

CERTIFICATO DI ESAME CE DEL TIPO
EC TYPE-EXAMINATION CERTIFICATE
N° CE-1370-PED-B- CON 001-07-ROM

BUREAU VERITAS ITALIA, agendo nell'ambito della notifica (numero dell'organismo notificato 1370), attesta che il tipo dell'attrezzatura a pressione identificata di seguito, esaminata secondo le prescrizioni del modulo B dell'allegato III della Direttiva "Attrezzature a pressione" N° 97/23/CE, è conforme alle disposizioni applicabili. BUREAU VERITAS ITALIA, acting within the scope of its notification (notified body number 1370), attests that the type identified hereunder has been examined against the provisions of annex III, module B, of the Pressure Equipment directive n° 97/23/EC, and found to satisfy the provisions of the directive which apply to it.

Fabbricante (Nome) / Manufacturer (Name): **CONFIND SRL**
Indirizzo / Address: **Str. Progressul, nr. 2, 2150 Campina, ROMANIA**
Marchio commerciale / Trading Name:
Descrizione dell'attrezzatura: **EQUIPMENT ON SKID ASSEMBLY, consist of: - SEPARATOR - Ø 800 mm, PN 16 bar - Dome, - Connection piping - Pressura accezorilor și safety valve "ANSAMBLU SKID CU 1 SEPARATOR Ø800; PN16"; Dwg. No. T06-1732-200.21.00, rev. 1; Design pressure: 16.0 bar; Design temp.: (min/max) 20°C/+50°C.**
Identificazione del tipo approvato: **"ANSAMBLU SKID CU 1 SEPARATOR Ø800; PN16"; Dwg. No. T06-1732-200.21.00, rev. 1; Design pressure: 16.0 bar; Design temp.: (min/max) 20°C/+50°C.**
Versioni coperte dal tipo approvato:
Altre informazioni / Other information

Nell'esecuzione dell'attività finalizzata ad emissione del presente certificato, Bureau Veritas Italia si è riferita al dossier tecnico del fabbricante di seguito identificato: **MANUFACTURER'S DATA REPORT for CONFIND Serial No. 888**
For the activity carried out for the issuance of the present certificate, Bureau Veritas Italia hold as reference the following manufacturer's technical book:
L'elenco delle parti pertinenti della documentazione tecnica è allegato al presente certificato.
A list of the relevant parts of the technical documentation is annexed to this certificate.

Questo certificato, che ha una validità di 10 anni ed è rinnovabile su richiesta, è valido fino a (MM/GG/AAAA): **12/04/2017**
This certificate, which is valid for 10 years and renewable upon request, is valid until (MM/DD/YYYY): **12/04/2017**

Il presente certificato è presunto nullo ed il fabbricante si farà esclusivo carico delle conseguenze della sua utilizzazione, in caso di modifiche apportate all'attrezzatura che possono influire sulla conformità ai requisiti essenziali di sicurezza o sulle condizioni di utilizzo previste e, in generale, se il fabbricante non rispetta uno qualsiasi dei obblighi imposti dalla Direttiva 97/23/CE del 25 maggio 1997 così come interpretata nelle leggi nazionali applicabili.
This certificate shall be deemed to be void and the manufacturer shall alone bear any consequences pursuant to its use, in case of modification to the equipment where this may affect conformity with the essential safety requirements or the prescribed conditions for use of the equipment, and generally where the manufacturer fails to comply with any of his obligations under directive n° 97/23/EC of 29 May 1997 as interpreted in the applicable law(s).

| Fatto a / Made at | Il (MM/GG/AAAA) / On (MM/DD/YYYY) | Firmato da / Signed by | Firma / Signature |
|-------------------|-----------------------------------|------------------------|-------------------------------------------------------------------------------------|
| MILANO | 12/05/2007 | Gheorghe Paraschiv |  |

Codice di registrazione / Registration code: **RO-PED0109-08**

Il presente certificato è soggetto alle Condizioni Generali di Vendita di Bureau Veritas allegati alla richiesta d'intervento firmata dal richiedente.
This certificate is subject to the terms of Bureau Veritas General Conditions of Service attached to the agreement signed by the applicant.
Il presente documento non può essere riprodotto parzialmente o integralmente senza l'approvazione scritta di Bureau Veritas Italia S.p.A. o del Cliente.
The present document shall not be reproduced, except in full, without Bureau Veritas Italia S.p.A. and Client's approval.

 Notified Body no. 1370

Bureau Veritas Italia S.p.A. is a  Notified Body under the number 1370

BUREAU VERITAS

ALLEGATO al certificato dell'esame CE del tipo
Annex to the EC type-examination certificate
N° CE-1370-PED-B- CON 001-07-ROM
Elenco delle parti pertinenti della documentazione tecnica
List of the relevant parts of the technical documentation

Disegni (principali e di dettaglio) / Drawings (main and detailed)
- General Assembly Dwg. No. T06-1732-200.21.00, rev. 1
Dettagli dell'insieme / Details of assembly
- Details: Dwgs. Nos.:
M06-1732-01.00, rev. 1 (Separator)
T06-1732-200.21.07, rev. 0 (Dome)
T06-1732-200.21.01 to 06 (Piping)
Fogli di calcolo / Calculation sheets

- Doc. Nos.: T06-1732-01-BC; M06-1732-01-BC
Specifiche di progetto / Design specification

- EN 13445: 2002; EN 13480 : 2002
Qualifiche di procedimento delle giunzioni permanenti / Qualification of welding and other processes (for permanent assembly)

- Welding Dossier Nos.:
WD-M06-1732-01.00, rev. 1

WD- T06-1732-200.21.00, rev. 1
Qualifiche degli operatori incaricati della realizzazione delle giunzioni permanenti /
Qualification of welders and other operators (for permanent assembly)

- List of welders certified by NoBo
Qualifiche del personale che esegue gli NDT / Qualification of NDT personnel

- Certificates of NDE operators certified by NoBo
Analisi dei rischi / Analysis of hazards

- Hazard Analysis Doc. No. T06-1732.200.21-00-AR, rev. 0
Istruzioni operative / Operating instructions

- Operating Instruction Doc. No. T06-1732-200.21-00-IU, rev. 0
Dichiarazione di conformità (tipica) / Typical form of declaration of conformity

- Delivered to the manufacturer (the typical form of declaration transmitted to manufacturer)
Disegno della targa dati o marcatura / Drawing of data plate (or marking)

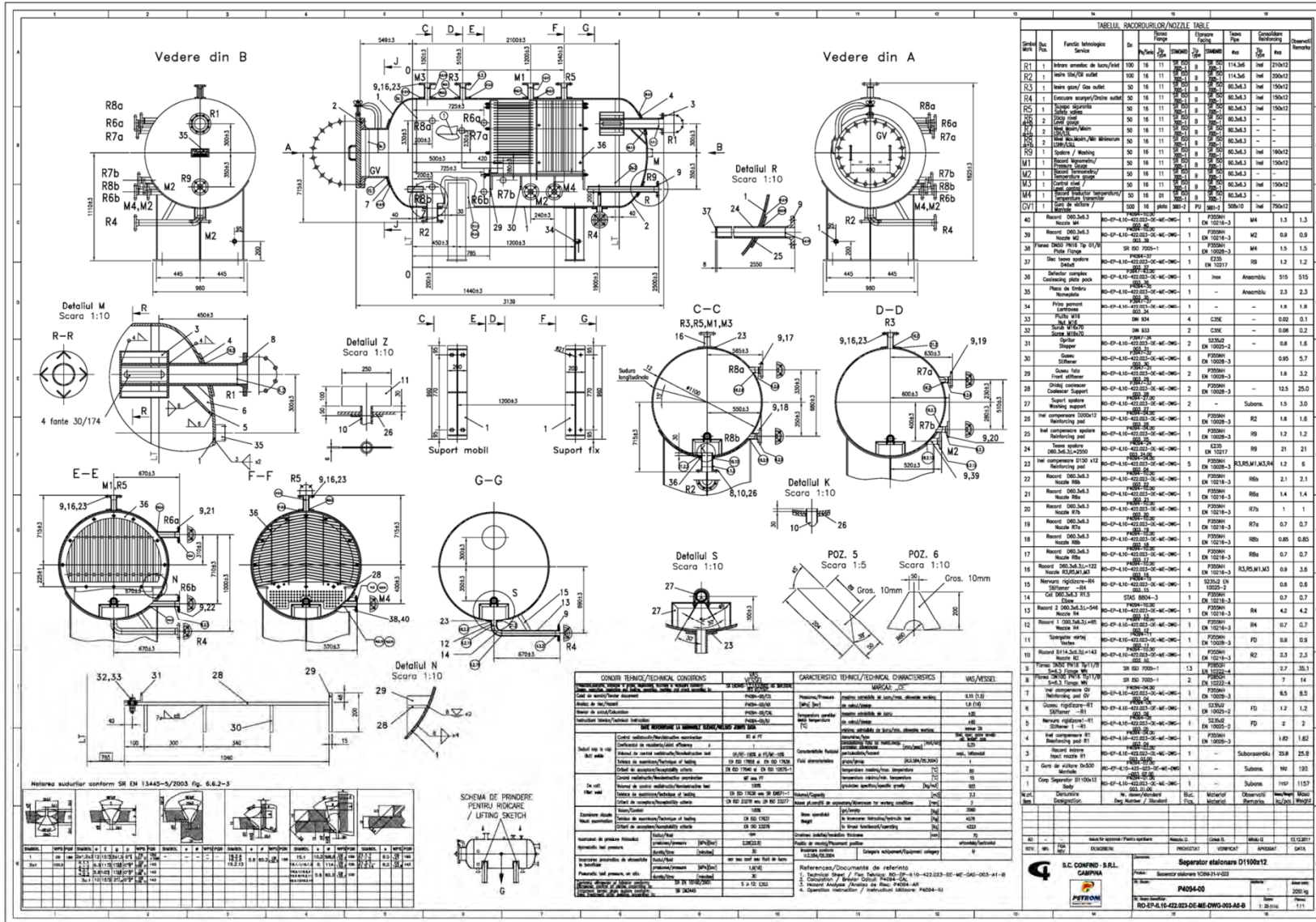
- DWG no. M06-1732.200.21.08
Specifiche materiali / Material specification

- P 355 NH; P355NL1 (shell, heads); SA 350 Gr. LF2 CL.1; R 510.5b (forged pieces); P 265 NL ; OLT 45R (pipes); P 235 GH ; P 275NL2 (elbows) ;
42MoCr11 (bolts); 34MoCr11 (nuts).
Certificati materiali / Mill certificate (3.1.B, 3.1.C, 2.2, 2.1 as per EN 10204)

- 3.1. from manufacturer's with QMS certified acc. to ISO 9001:2000 by recognized Bodies
Piano di ispezione e controllo / Inspection plan (including witness points and hold points)

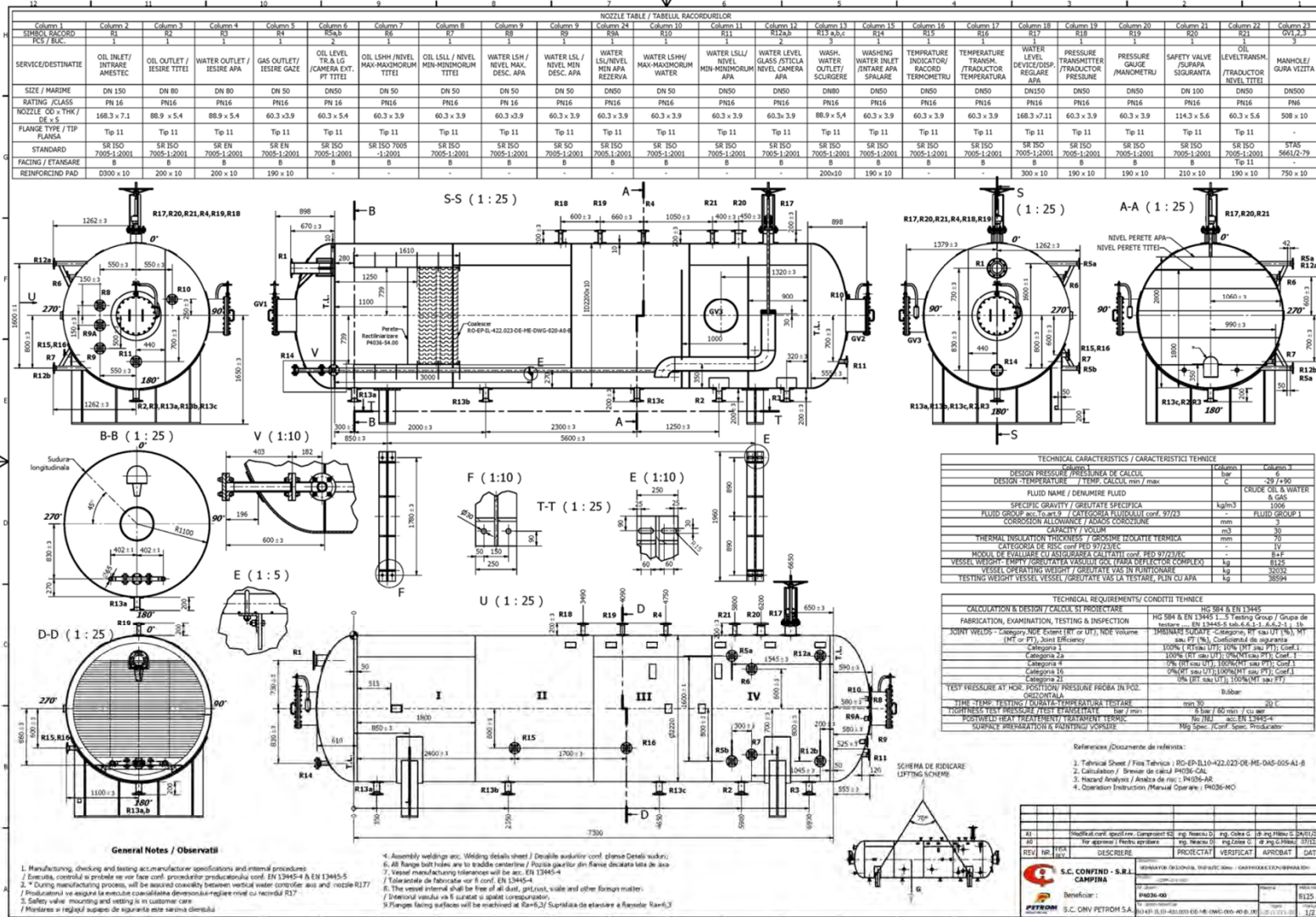
- Quality Control Plan Doc. No. PIT T06-1732-200.21.05-A for serial no. 888

Pressure equipment



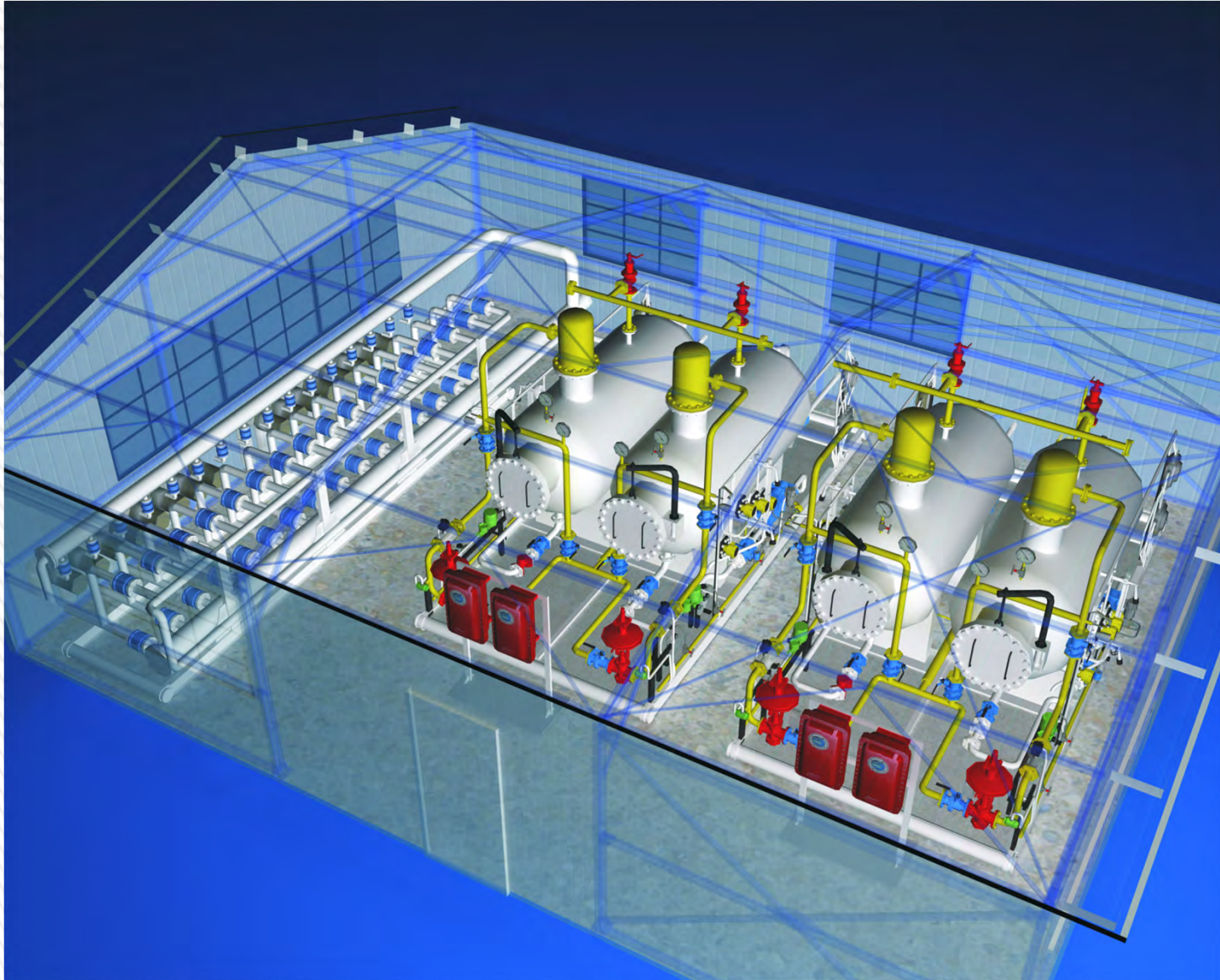
9/24/2014

Pressure equipment



9/24/2014

Pressure equipment



Pressure equipment



Pressure equipment



Process column



Biomass boiler

Pressure equipment



9/24/2014

Adsorbers

This document belongs to SC CONFIND srl and contains confidential information. Upon receipt of this document, the recipient accepts that this is a confidential document and has to be used solely for the purpose it has been received. The recipient will return this document to SC CONFIND srl upon request.

Pressure equipment



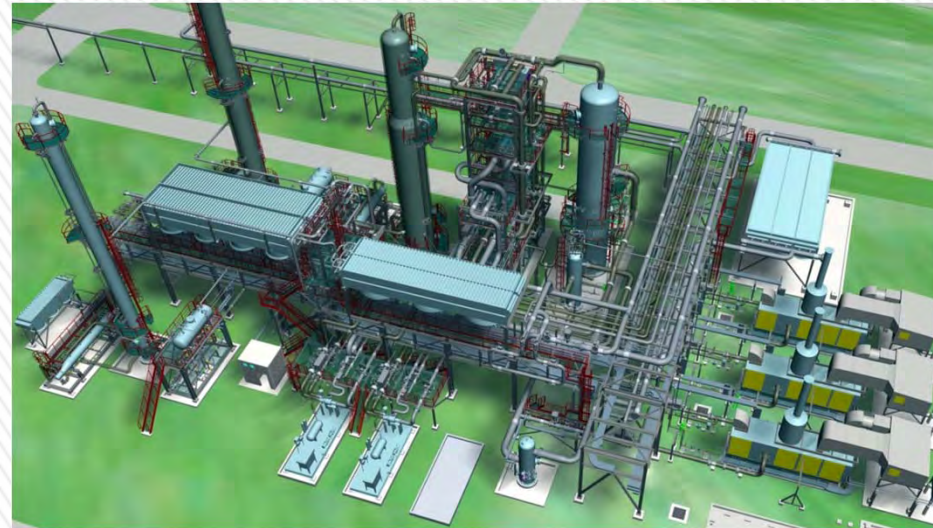
Heat exchangers

This document belongs to SC CONFIND srl and contains confidential information. Upon receipt of this document, the recipient accepts that this is a confidential document and has to be used solely for the purpose it has been received. The recipient will return this document to SC CONFIND srl upon request.

Pressure equipment



3-D model of a standard gathering and primary separation plant



3-D model of a gas fractionating plant

Pressure equipment



**3-D model of a
gas fractionating plant**

**Three phase separators
and heat exchangers**



Pressure equipment



Three phase separators

This document belongs to SC CONFIND srl and contains confidential information. Upon receipt of this document, the recipient accepts that this is a confidential document and has to be used solely for the purpose it has been received. The recipient will return this document to SC CONFIND srl upon request.

Pressure equipment



Propane storage tanks

This document belongs to SC CONFIND srl and contains confidential information. Upon receipt of this document, the recipient accepts that this is a confidential document and has to be used solely for the purpose it has been received. The recipient will return this document to SC CONFIND srl upon request.

Pressure equipment



Heat exchangers

Pressure equipment



Bi-phase calibration separators

This document belongs to SC CONFIND srl and contains confidential information. Upon receipt of this document, the recipient accepts that this is a confidential document and has to be used solely for the purpose it has been received. The recipient will return this document to SC CONFIND srl upon request.

Pressure equipment



Gas heaters



Three phase and bi-phase calibration separator



Bi-phase calibration separator



Bi-phase calibration separator

Pressure equipment



Condensate stabilizing column

This document belongs to SC CONFIND srl and contains confidential information. Upon receipt of this document, the recipient accepts that this is a confidential document and has to be used solely for the purpose it has been received. The recipient will return this document to SC CONFIND srl upon request..

Pressure equipment



Condensate reboiler

This document belongs to SC CONFIND srl and contains confidential information. Upon receipt of this document, the recipient accepts that this is a confidential document and has to be used solely for the purpose it has been received. The recipient will return this document to SC CONFIND srl upon request.